

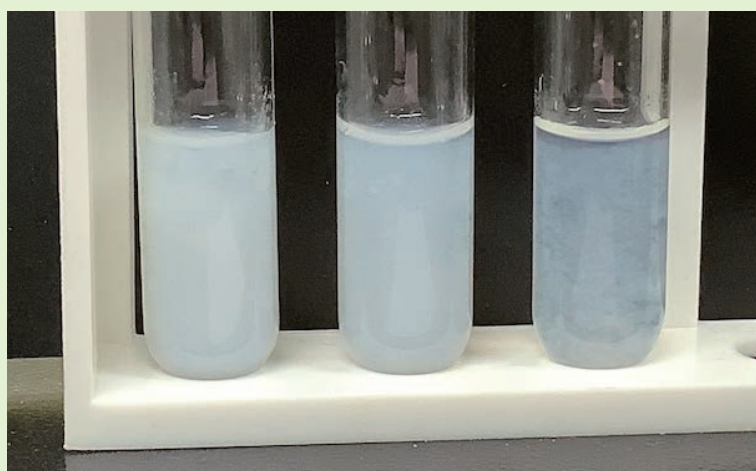
Color Gallery

実験の広場

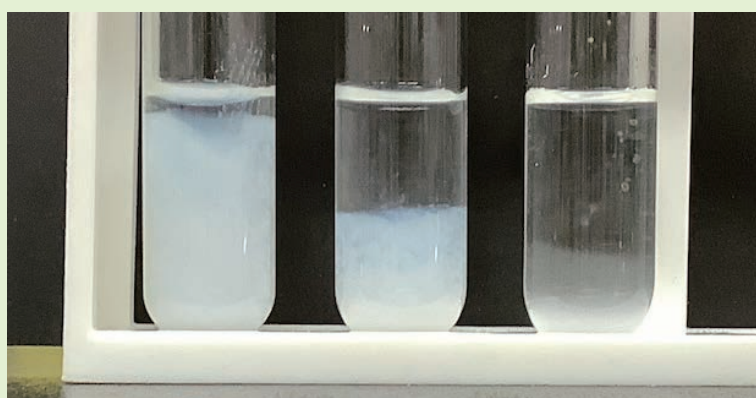
ビギナーのための実験マニュアル

溶液の調製～主体的・対話的で深い学びの観点から～

前田直美



- 混合直後の様子（右から順に、0.100 mol/L, 0.200 mol/L, 0.300 mol/L 炭酸ナトリウム水溶液に 0.5 mol/L 塩化カルシウム水溶液を混合）
(P149, 写真 1)



- 5分後の様子（右から順に、0.100 mol/L, 0.200 mol/L, 0.300 mol/L 炭酸ナトリウム水溶液に 0.5 mol/L 塩化カルシウム水溶液を混合）
(P149, 写真 2)