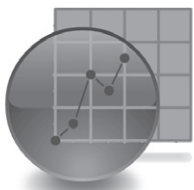


科学技術系グラフ作成・データ分析ソフト

科学者・技術者の

データ分析業務を

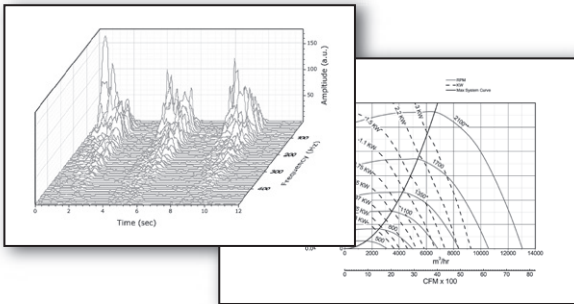
改善、効率化します!



ORIGIN® 9

Data Analysis and Graphing Software

高品質で使いやすいグラフ作成機能

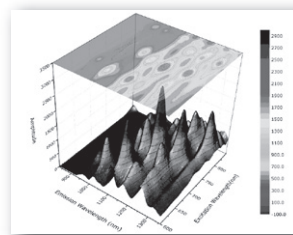


科学技術分野で役立つ約100種類のグラフをサポート! 作図されたグラフは、書籍や論文用のグラフに利用できる十分なクオリティを備えています。また、作図が簡単なことも特徴。データを選択してグラフの種類を選ぶだけで作図でき、各要素はマウス操作で簡単に編集できます。

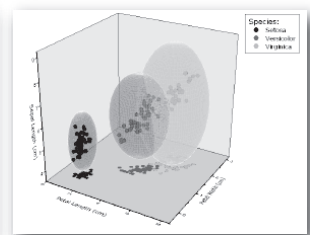
新バージョンリリース!

3Dグラフやワークシート機能が大幅強化

Origin 9では操作性、スピード、表現力の優れた「OpenGL®」ベースの三次元グラフを提供します。解析機能では陰関数(Implicit Function)フィットを実装。ワークシート機能ではフローティンググラフのサポート、フィルタリング機能の強化が行われました。

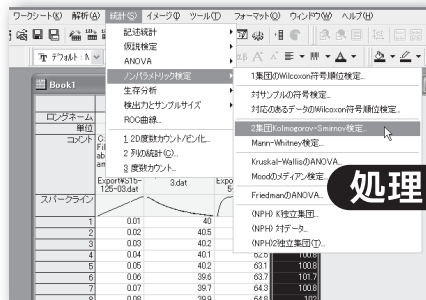


OpenGLによる3Dグラフ



3Dパラメトリック関数グラフ

使いやすい高度な分析機能

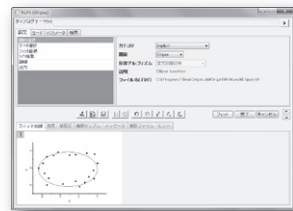


処理の自動化

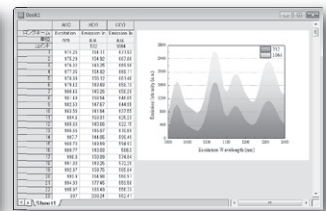
Originは線形・非線形曲線フィット、信号処理、統計機能など、技術者・科学者に必要な幅広い分析機能を備えています。また、分析ダイアログの設定を保存できる機能やバッチ処理機能により繰り返しの分析を簡単に実行でき、作業効率を改善できます。

Originのおもな分析機能

- 信号処理(スムージング/FFT/ウェーブレット) - ノイズ除去など
- ピーク分析(ピーク検出/積分/フィット) - 重畳波形の分離など
- カーブフィット(線形/非線形/曲面)
- 数学処理(微分/積分/補間/正規化)
- 統計・検定(記述統計/仮説検定/多変量解析)

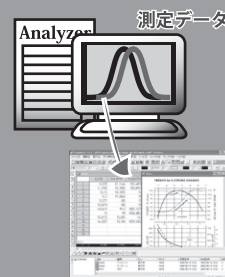


陰関数(Ellipse)を用いたフィット



ワークシートでのフローティンググラフ

グラフ作成/データ解析の機能拡張・自動化プログラムの開発もお任せください!



Originの機能を拡張したり、処理を自動化するカスタムプログラムの開発も行っております。同じ処理の繰り返しを自動化することで、業務効率を改善できます。

→ 詳細は弊社 営業担当へ。

ご相談ください!

体験版で今すぐお試しいただけます。

<http://www.lightstone.co.jp/origin9>

開発元

OriginLab®

正規販売代理店

Light Stone
株式会社 ライトストーン

〒130-0026

東京都墨田区両国4-30-8 両国YAビル6F
TEL: 03-5600-7201 FAX: 03-5600-6671
Email: sales@lightstone.co.jp (営業担当)
<http://www.lightstone.co.jp/>

OriginLabおよびOriginはOriginLab社の登録商標です。その他の商標または登録商標は各社の商標または登録商標です。