

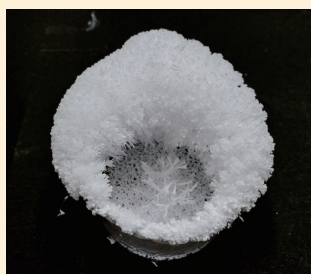
Color Gallery

実験の広場

役立つ実験情報

尿素を利用した作品作り

松岡雅忠



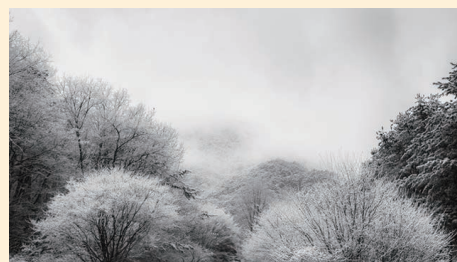
■尿素の花 (P286, 写真1)



■尿素がモール表面へ析出する (P286, 写真2)



■生成した尿素結晶(ほぼ原寸大) (P287, 写真3)



■OHPシートに印刷する水墨画 (P287, 写真4)



■尿素結晶の壁飾り (P287, 写真5)